

UPHOLSTERY COLLECTION

EMOA

UPHOLSTERY COLLECTION

Vol. 2



EMOA
UPHOLSTERY COLLECTION

MOBUS
British Design Fabrics 

ROHLEDER
DIE HITEX® MANUFAKTUR

TOKYO SINCOL



Toi et Moi

ANATA TO WATASHI



「EMOA」の由来「Toi et Moi -トアエモア-」は、
フランス語で“あなたと私”という
最小単位の共同体を意味します。

“あなた”にとって価値のあるコレクション
であることをコンセプトに、
暮らしに寄り添う椅子張り生地を
個性豊かにラインナップ致しました。

INDEX

26 design 268 colours



EMOA
UPHOLSTERY COLLECTION

MOBUS
British Design Fabrics

ROHLEDER
DIE HITEX® MANUFAKTUR

ア	ATHENA II アテナ2	12	EMOA fabric	タ	DAHLIA ダリア	8	EMOA fabric From BISHU
	AMANDE アマンド	14	EMOA fabric leather		DEET ディート	6	EMOA fabric
	WEAVE ウィーブ	3	EMOA fabric		Dinamica® K-line ダイナミカ	11	EMOA fabric Pet*friendly eco
	EDEN エデン	17	MOBUS fabric eco		TORRENT トレント	5	EMOA fabric
	EMOACALF II エモアカーフ2	16	EMOA genuine leather	ハ	FOAT フォート	15	EMOA PU
	OLEANDER オレランダ	18	MOBUS fabric		VEGAS ベガス	18	MOBUS fabric
カ	CUERA クエラ	1	EMOA fabric Pet*friendly	マ	MIMOSE ミモザ	19	ROHLEDER fabric Q2
	COOL クール	7	EMOA fabric		MUFLAN ムフラン	7	EMOA fabric eco
	CORD コード	10	EMOA fabric		MOC モック	4	EMOA fabric eco
	CONT コント	8	EMOA fabric	ラ	RAFAEL ラファエル	13	EMOA fabric
サ	THIERY サーリー	13	EMOA fabric		LARC ラルク	2	EMOA fabric
	SEIBULE セイブル	9	EMOA fabric From BISHU		LILIE リーリエ	19	ROHLEDER fabric Q2
					LULU ルル	10	EMOA fabric E-clean Pet*friendly
					LEON レオン	6	EMOA fabric

CUSTOMIZATION OPTION

Post processing function

+Customize



E-Protect

EMOA PROTECT

|| 後加工機能のご案内 ||

本カタログには、後加工にて強撥水機能を付与することが出来る商品がございます。撥水効果により水を玉状にはじき、生地内部への浸み込みを防ぎます。

左図のアイコンが付いた商品が対象となります。

※あらかじめ撥水機能が付いている意味ではございませんのでご注意ください。

・ FORTES ・

01/

フッ素フリー

近年新たに残留性有機汚染物質として輸入・販売が規制された、PFHxSを始めとしたフッ素化合物を含まない撥水剤を使用しています。撥水加工の可否は従来、組成に大きく影響されますが、「E-Protect」はポリエステルを80%以上含む生地であれば加工を行う事が可能です。

02/

最高等級 4 級

「E-Protect」は、通常撥水・強撥水の2段階で撥水強度の調整が可能となっています。フッ素フリー溶剤は、従来の撥水剤よりも撥水性能が落ちる場合がありますが、強撥水については JIS 規格の撥水度試験で、4 級を取得しております。

03/

小ロット対応

小ロットにもご対応させて頂いております。加工納期は通常 2～3 週間頂いております。加工費用につきましては、各営業担当までお問合せ下さい。

※納期は繁忙期などにより変動する場合がございます。

・ TEST RESULTS ・

撥水度試験 [級]
JIS L 1092 スプレー試験

強撥水 Grade 4

通常撥水 Grade 3

/// CAUTIONS ///

- ・ 生地 1 巻あたり、約 1m のロスが発生致します。予めご了承下さい。
- ・ 加工は反の状態でのみ可能です。カバーリングなど、縫製品の状態で加工することは出来ません。
- ・ 加工時の薬剤や加熱の影響により、生地の風合いや色合い、硬さが変化する場合がございます。
- ・ ウォッシュャブル対応商品の場合は、お洗濯をする事で撥水効果の低下を招きますのでご注意ください。
- ・ 生地巾 150cm 以上の生地は加工することが出来ません。
- ・ 撥水は初期効果であり、撥水性能は徐々に低下致します。
- ・ 繊維組織や使用している糸形状などにより、撥水の掛かり具合は生地により差がございます。
- ・ 試験データは目安であり、使用状況などにより、品質を保証するものではありません。



お見積りや
納期のご相談は
各営業担当まで
お問合せ下さい

EMOA
UPHOLSTERY COLLECTION

INTRODUCTION of *Functionality*

|| 機能性付き商品のご案内 ||

撥水
防汚



【該当商品】 P.10 LULU

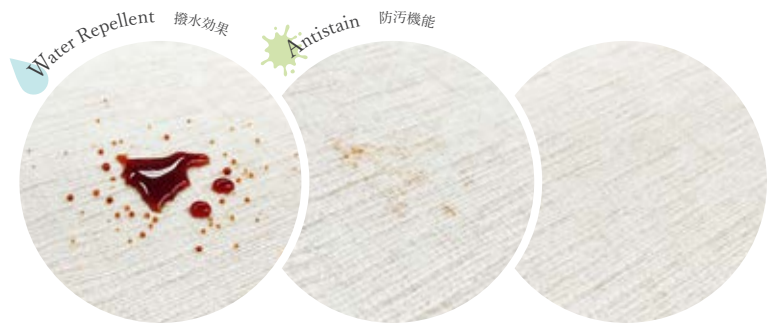
撥水と防汚のW機能付きで、汚れを弾き、生地に浸み込んでしまった場合は水で浮かせて落とすことが出来る、メンテナンス性に優れた機能です。

※油性の汚れは落とす事が出来ません。

How to Clean

- ① 固形や粘性の汚れは、あらかじめ除去します
 - ② 汚れに水を含ませ、5～10秒ほど置きます
 - ③ 柔らかい布で、押さえるように優しく拭き取ります
- * 汚れが落ちるまで、2～3の手順を繰り返します

※旧カタログの「E-Clean」(後加工)とは異なる機能性です
※強くこすると毛羽立ちやテカリの原因となります
※汚れの落ち方は、ご使用状況により異なります
※お洗濯されますと、機能性は著しく低下致します



ペット
対応

Pet friendly

一般の生地と比べ、服の金具やペットの爪によるひっかき・ダメージに強いファブリックで、キズや糸切れ、毛羽立ちが起こりづらくなっております。

【該当商品】 P.1 CUERA / P.10 LULU / P.11 Dinamica® K-line

環境
配慮



環境へ配慮したサステナブル商品の目印です。再生繊維の使用や、染色時の汚水の削減など、詳しくは各商品ページをご確認下さい。

【該当商品】 P.4 MOC / P.7 MUFLAN / P.11 Dinamica® K-line / P.17 EDEN

+Customize



E-Protect
EMOA PROTECT

///

機能性のない商品の一部は、後加工により撥水機能を付与することが出来ます。撥水加工の詳細につきましては、左のページをご確認ください。

半永久
防汚



Die Stoffmarke
für Polstermöbel.

ROHLEDER
DIE HITEX MANUFAKTUR

ROHLEDER独自の、半永久的に持続する防汚機能です。汚れ落としには塩素系漂白剤などもご使用頂けます。詳しくは該当ページをご確認下さい。

【該当商品】 P.19 MIMOSE, LILIE

洗濯

WASHABLE

ウォッシュャブル

手洗いが可能な商品です。水で落ちない汚れは、衣類用中性洗剤を薄めてご使用ください。お洗濯後は日陰干しでよく乾かしてからご使用下さい。

【該当商品】 各商品ページに記載

/// CAUTIONS ///

- ・撥水や防汚機能は初期効果であり、効果はご使用と共に徐々に低下致します。
- ・ペット対応生地 (Pet friendly) は、ペットの爪のお手入れ状況により、傷跡が残ることがあります。

EMOA
UPHOLSTERY COLLECTION

TEST RESULTS

EMOA UPHOLSTERY COLLECTION

頁	商品名	染色堅牢度			引張強度		引裂強度		滑脱抵抗力				ピリング	摩耗強度
		耐光 (級)	乾摩擦 (級)	湿摩擦 (級)	タテ (N)	ヨコ (N)	タテ (N)	ヨコ (N)	タテ (N)	ヨコ (N)	タテ (mm)	ヨコ (mm)	10 時間 (級)	平面 (回)
		JIS L 0842	JIS L 0849 II 型	JIS L 1096 A 法 (ストリップ法)	JIS L 1096 D 法 (ベンジユラム法)	JIS L 1096 ピン引掛け法	JIS L 1096 B 法 (荷重 117.7N)	JIS L 1076 A 法 (ICI 試験機法)	JIS L 1096 A-1 法 # 400 研磨紙					
12	ATHENA II アテナ2	4	4.5	4.5	2500≦	2340	62.7≦	62.7≦	865	692.7	-	-	5	1366
14	AMANDE アマンド	4	4~5	4~5	875	775	28.0	35.0	-	-	0.2	0.2	5	2581
3	WEAVE ウィーブ	4~5	4~5	4~5	2410	1440	58.5	62.7	-	-	0.5	0.6	4	2123
1	CUERA クエラ	3~4	3~4	3	1450	363	-	-	-	-	0.9	0.9	5	1119
7	COOL クール	4.5	4	3.5	1763	543	62.7≦	48.4≦	401	383	-	-	5	1350
10	CORD コード	4≦	4.5	4	1090	843	62.7≦	62.7≦	-	-	1.2	1.5	4.5	4594
8	CONT コント	4	4.5	4.5	1949	1384	62.7≦	62.7≦	344	190	-	-	3	1784
13	THIERY サーリー	4	4~5	3	847	1570	-	-	-	-	0.8	0.6	3	1240
9	SEIBULE セイブル	4~5	4~5	4~5	1530	832	62.7≦	62.7≦	237	205	-	-	4.5	1446*
8	DAHLIA ダリア	4≦	4~5	3~4	2230	1260	62.7≦	62.7≦	566	349	-	-	4.5	1725*
6	DEET ディート	4	4.5	4.5	1770	1400	62.7≦	62.7≦	225	291	-	-	4	1117
5	TORRENT トレント	4	4	4	2280	1770	62.7≦	62.7≦	398	254	-	-	4.5	4927
7	MUFLAN ムフラン	3.5	4.5	4	1870	1310	-	-	-	-	0.6	0.5	3.5	3970
4	MOC モック	4	4.5	4.5	570	559	75.6	89.3	345.2	315.7	-	-	3	554
13	RAFAEL ラファエル	4	4~5	3~4	860	1500	-	-	-	-	0.6	0.6	3	1085
2	LARC ラルク	4	4~5	4~5	1510	398	62.7≦	62.7≦	389	163	-	-	4	3914
10	LULU ルル	3~4	4	4	939	719	-	-	-	-	0.5	0.8	4.5	2450
6	LEON レオン	4	4~5	4	1640	1160	62.7≦	62.7≦	459	354	-	-	3	7335

※ # 600 研磨紙による試験

頁	商品名	耐アルコール		引張強度		引裂強度		剥離強度		耐屈曲性	乾燥摩擦試験	摩耗強度
		耐揉 (原布 / 処理後*)	耐摩耗 (原布 / 処理後*)	タテ (N[kgf]/%)	ヨコ (N[kgf]/%)	タテ (N[kgf])	ヨコ (N[kgf])	タテ (N[kgf])	ヨコ (N[kgf])	表 裏	(級)	(級)
		JIS L 1096 B 法 4000 回 (スコット形法)	JIS L 1096 C 法 2000 回 (荷重 9.81N) 摩耗輪 CS-17(テーパ形法)	JIS K 6772		JIS K 6772		JIS K 6772		JIS K 6545 試験回数 100000 回	JIS K 6772	JASO M403 A 法
15	FOAT フォート	異常なし / 異常なし	異常なし / 異常なし	234[24]/40	607[62]/130	54.3[5.5]	41.6[4.2]	40.7[4.2]	37.5[3.8]	5 5	5	5

* 常温のエタノールに 24 時間浸漬し、乾燥させたのち試験を実施した

頁	商品名	染色堅牢度			引張強度	引裂強度	伸び率		耐屈曲性
		耐光 (級)	乾摩擦 (級)	湿摩擦 (級)	(MPa)	(N/mm)	68.6N 荷重時 (%)	切断時 (%)	表 (級)
		JIS L 0843	JIS K 6547	JIS K 6550	JIS K 6550	JIS K 6550	JIS K 6550		JIS K 6545
16	EMOACALF II エモーフ2	4~5	4~5	4~5	22	41	29	54	5 級 5000 回

MOBUS British Design Fabrics

頁	商品名	染色堅牢度			引張強度		引裂強度		滑脱抵抗力		ピリング	摩耗強度
		耐光 (級)	乾摩擦 (級)	湿摩擦 (級)	タテ (N)	ヨコ (N)	タテ (N)	ヨコ (N)	タテ (mm)	ヨコ (mm)	10 時間 (級)	平面 (回)
		JIS L 0842	JIS L 0849 II 型	JIS L 1096 A 法 (ストリップ法)	JIS L 1096 D 法 (ベンジユラム法)	JIS L 1096 B 法 (荷重 117.7N)	JIS L 1076 A 法 (ICI 試験機法)	JIS L 1096 A-1 法 # 400 研磨紙				
17	EDEN エデン	3~4	4~5	4~5	618.4	537.1	23.7	33.7	0.6	0.1	4	10000≦
18	OLEANDER オレランダ	4≦	4~5	4~5	3220	1210	64.0≦	64.0≦	0.4	0.4	4	3000≦
18	VEGAS ベガス	3≦	5	5	2500≦	1790	62.7≦	62.7≦	2.1	1.1	5	1000≦

ROHLEDER DIE HITEX*MANUFAKTUR

頁	商品名	染色堅牢度			引張強度		滑脱抵抗力		ピリング	摩耗強度
		耐光 (級)	乾摩擦 (級)	湿摩擦 (級)	タテ (N)	ヨコ (N)	タテ (mm)	ヨコ (mm)	10 時間 (級)	平面 (回)
		JIS L 0842	JIS L 0849 II 型	JIS L 1096 A 法 (ストリップ法)	JIS L 1096 B 法 (荷重 117.7N)	JIS L 1076 A 法 (ICI 試験機法)	JIS L 1096 A-1 法 # 400 研磨紙			
19	LILIE リーリエ	4≦	4~5	4~5	1780	1570	0.8	1.2	3.5	3380
19	MIMOSE ミモザ	4≦	4~5	4~5	1370	1100	1.0	0.6	3.5	2423

CUERA [クエラ] New Pet friendly

シルキータッチなスウェード調ファブリック。キズに強く、撥水性も付与。
Suede-like fabric with silky touch added scratch resistance and water repellent.



Digital
Catalog



Construction
image

¥3,800/m
W140cm×50m±
Polyester100%
Pet friendly・Washable

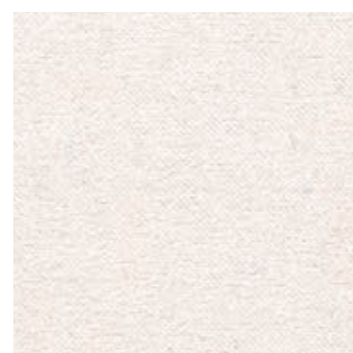
Pet friendly

一般の生地と比べ、服の金具やペットの爪によるひっかき・ダメージに強いファブリックで、糸切れや毛羽立ちが起こりづらくしております。ソファがボロボロになってしまう心配をせず、ペットと一緒にお使い頂けます。

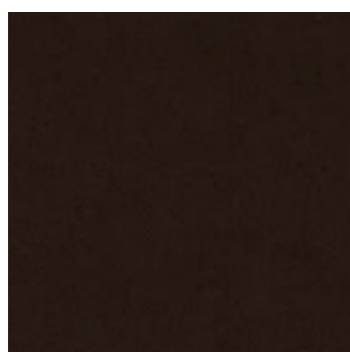
Compared to standard fabrics, Pet friendly fabrics added scratch resistance to prevent the damages caused by metal parts of cloth and claw of pet.



BR



WH



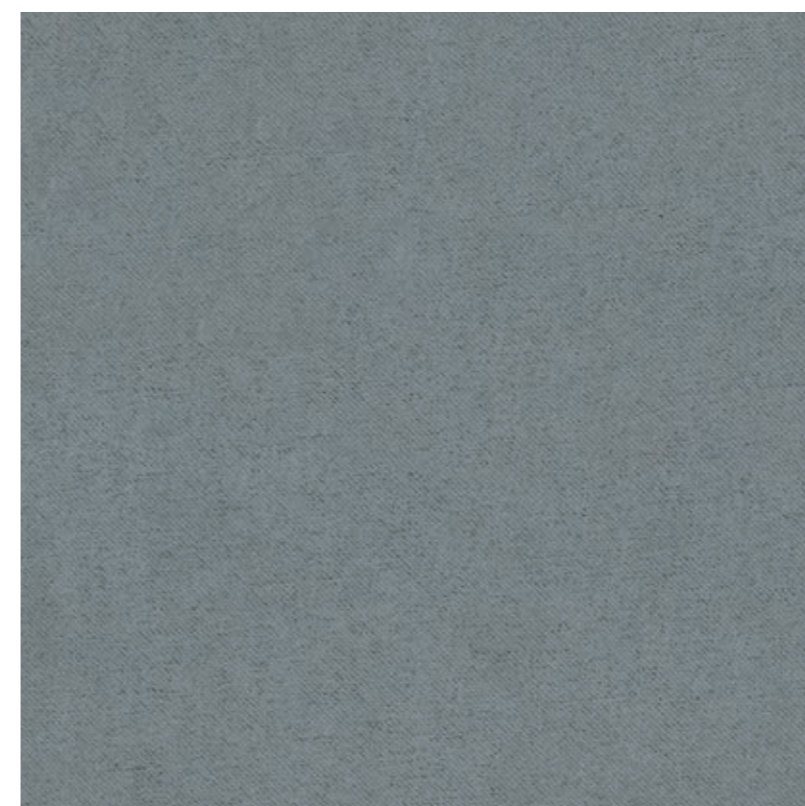
DBR



BE



IV



BLGY



DG



ASH



SGY



DGY



LGY



NV



GN

LARC [ラルク]

包み込む様なやさしさが特徴的なファブリック。
Warm and soft fabric imagined as gentle hug.



Digital Catalog

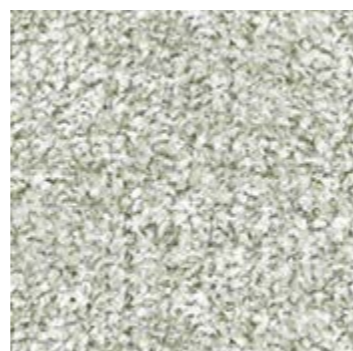


Construction image

¥ 3,500/m
W140cm×50m±
Polyester100%
Washable



ASH PINK



OFF



MOCHA



BEIGE



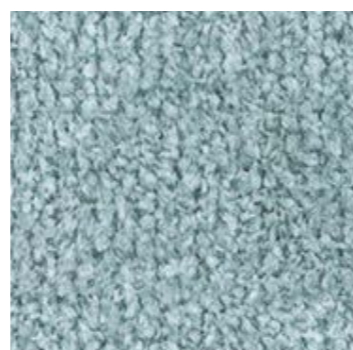
COFFEE



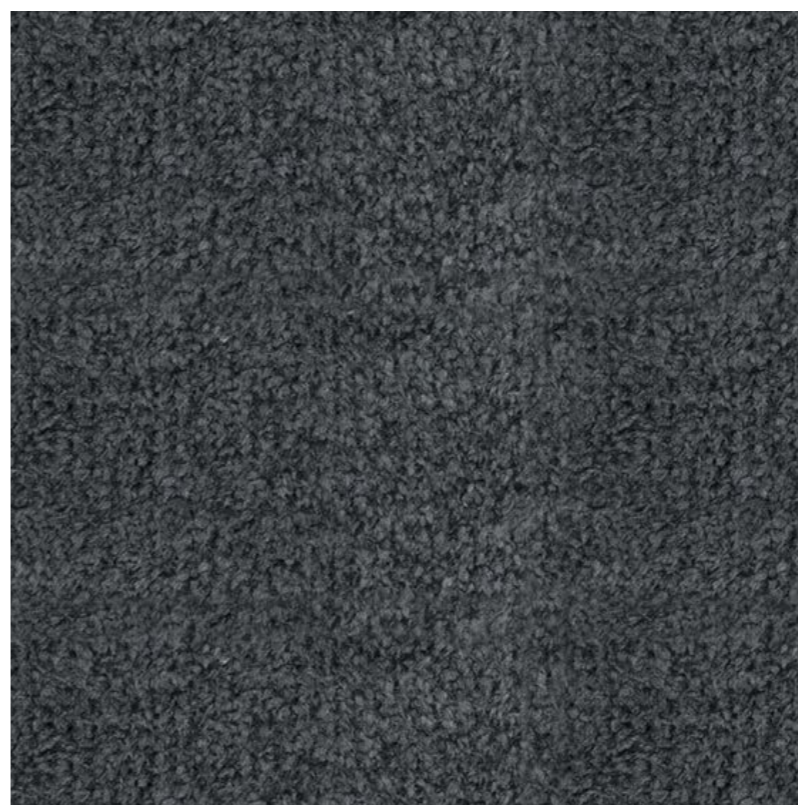
GREEN



BLUE



SKY BLUE



DARK GRAY



DARK GREEN



CHARCOAL GRAY



NAVY

WEAVE [ウィーブ]

特徴的な霜降り感のある表情で、パステル調の色合いが明るい印象です。
Unique marble pattern and pastel colors given bright impression.

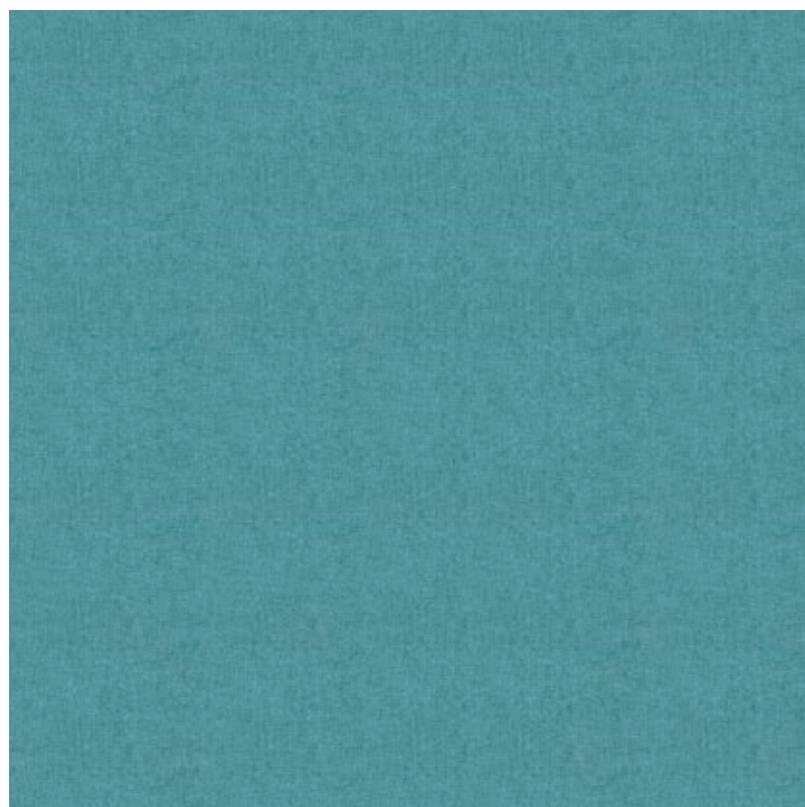


Digital
Catalog

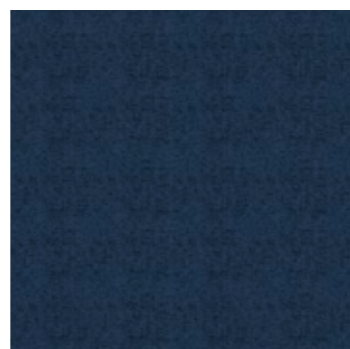


Construction
image

¥ 3,200/m
W140cm×50m±
Polyester100%
Washable



#7



#8



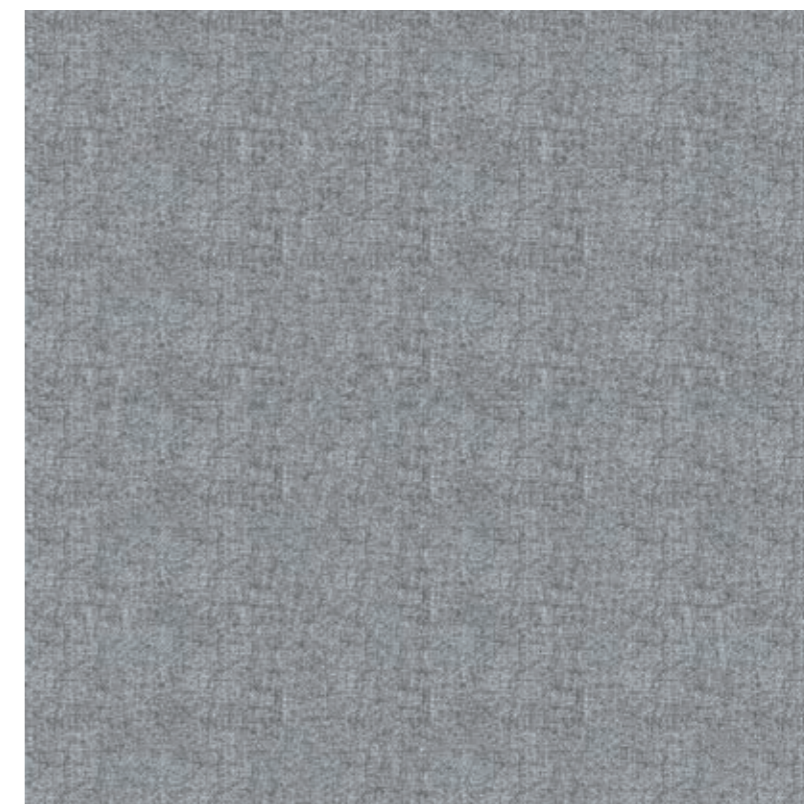
#5



#6



#4



#10



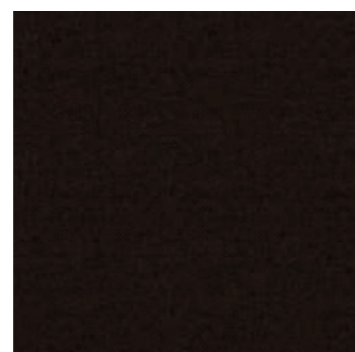
#1



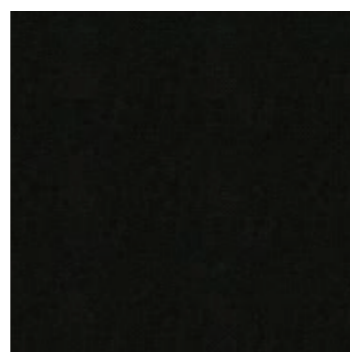
#13



#2



#3



#14



#12



#11



#9

トップ染により、様々な色が混ざり合った独特なミックス感を表現。
Visualized mixes of various colors by top dyeing.



Digital Catalog



Construction image

+Customize



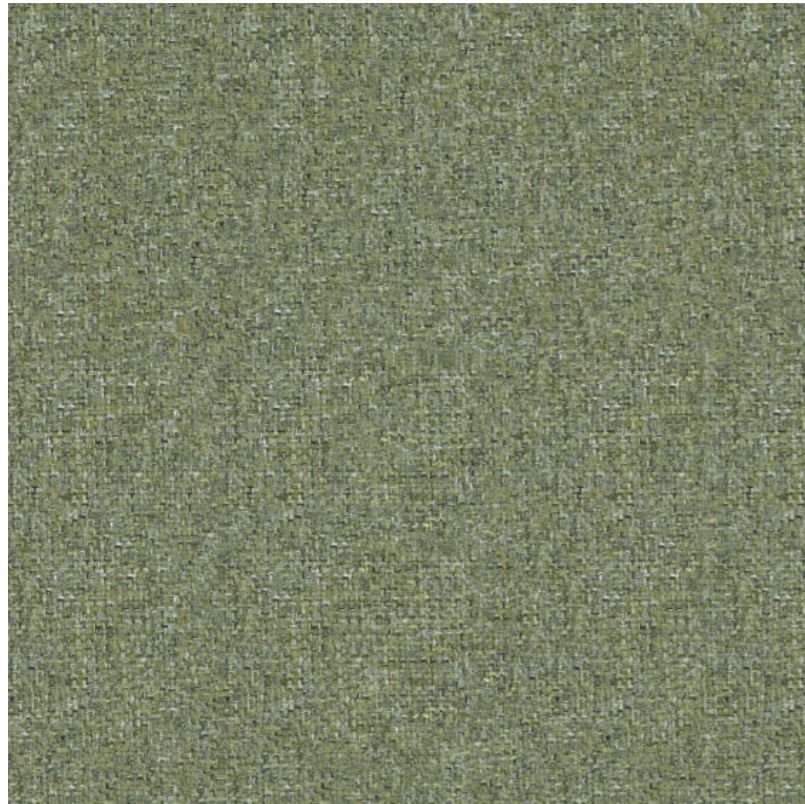
E-Protect
EMGA PROTECT

¥ 2,700/m
W137cm×50m±
Polyester100%
Washable



トップ染という染色方法により、1本の糸の中に多色のミックス感が出せるだけでなく、通常の染色に比べ染色時の汚水の排出や、糸のロスを削減することが出来ます。

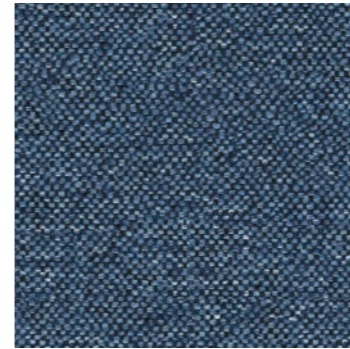
The dyeing method called TOP dyeing not only creates a multi-colored mix in the yarn, but it is also possible to reduce the discharge of sewage and the loss of yarn.



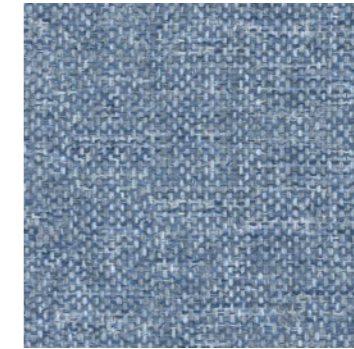
302



239



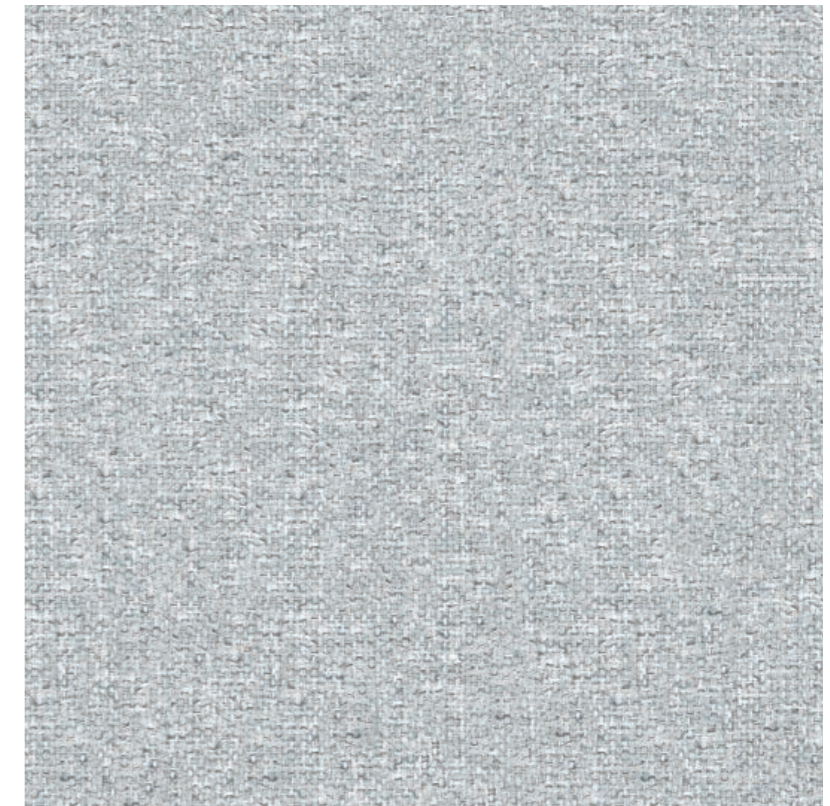
307



221



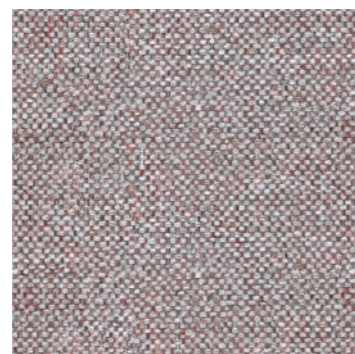
305



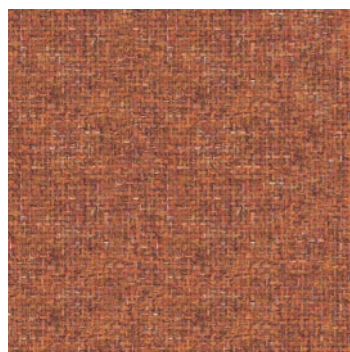
238



304



308



303



205



212

TORRENT [トレント]

光沢糸を使用し、水の流れを表現したファブリック。
Visualized flow of water by using shiny yarn.



Digital Catalog



Construction image

+Customize



E-Protect
EMOA PROTECT

¥ 3,600/m

W140cm × 50m ±

Polyester100%

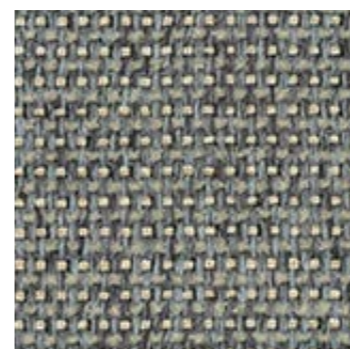
Washable



BE



BR



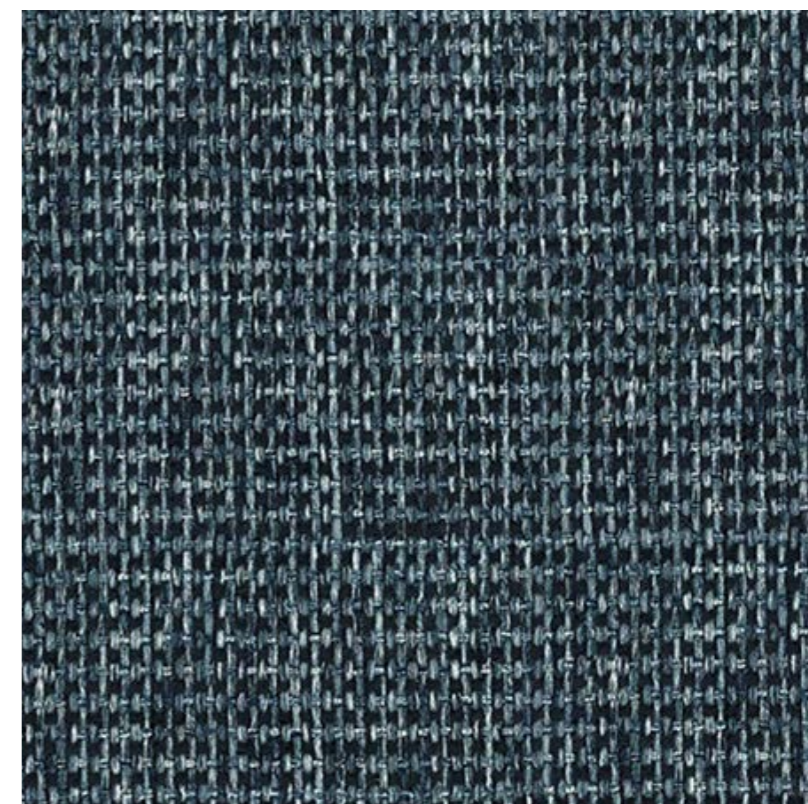
LGY



GY



IV



NV



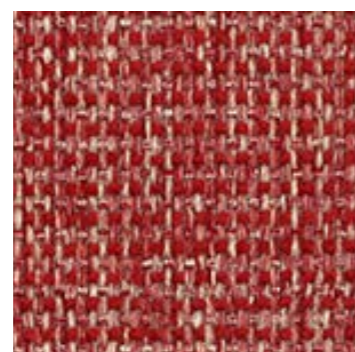
YE



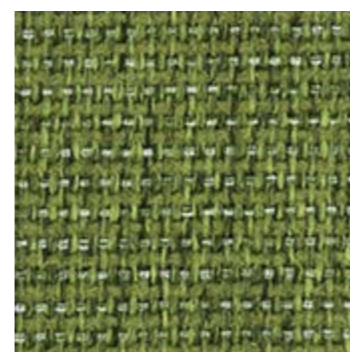
DBR



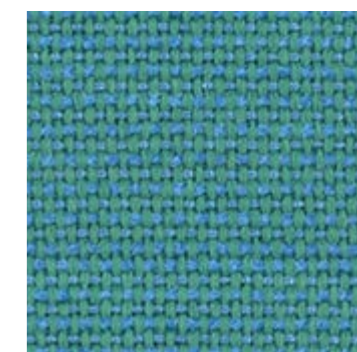
OR



RD



GN



LBL

DEET [ディート]

モールと異色の光沢系の組み合わせにより、モダンテイストに。
The combination of chenille and shiny yarn given the modern tone.



Digital Catalog



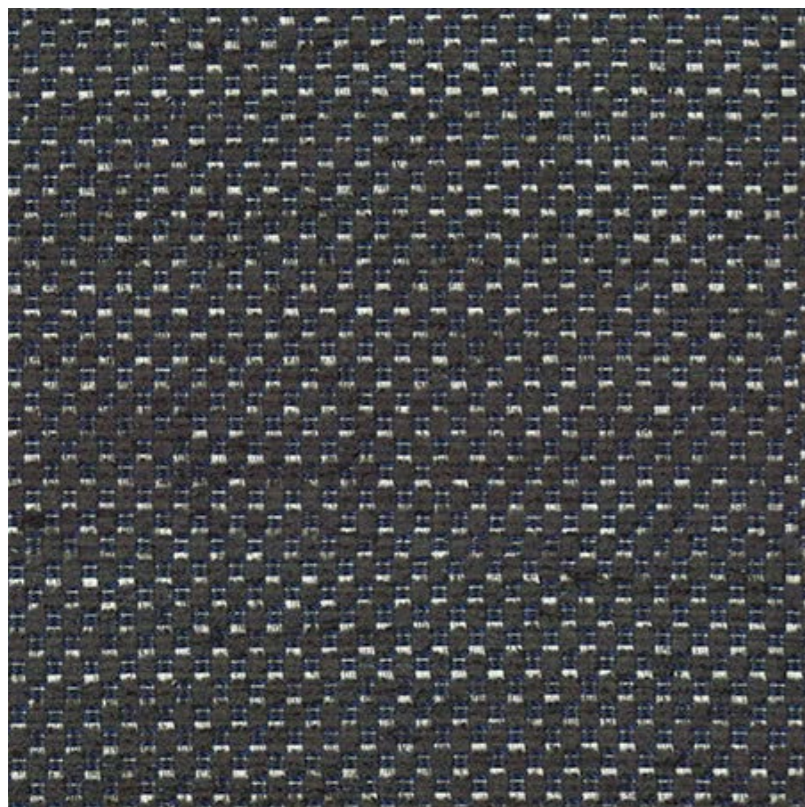
Construction image

+Customize

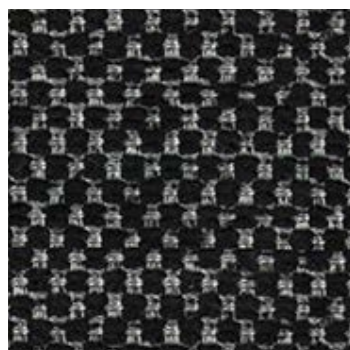


E-Protect
EMOA PROTECT

¥ 3,900/m
W140cm×50m±
Polyester100%
Washable



DGY



BK



LGY



BE



PK



BL

LEON [レオン]

ウールライクな太番手で、力強さと温かさを表現。
Visualized strength and warmth by using thich and wool-like yarn.



Digital Catalog



Construction image

+Customize



E-Protect
EMOA PROTECT

¥ 3,800/m
W140cm×30m±
Polyester100%
Washable



IV



LGY



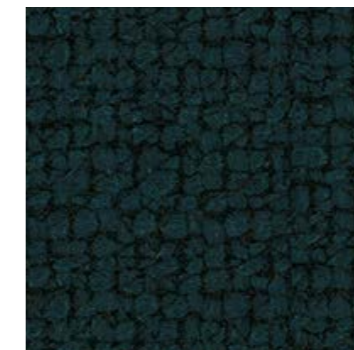
GY



CGY



RD



NV

COOL [クール]

2色のレーヨンモールで、やわらかなタッチ感と特徴的な柄感を表現。
Visualized smooth touch and natural looks by using two colors of rayon chenille.



Digital Catalog



Construction image

¥5,200/m
W140cm×50m±
Viscose51%・
Polyester27%・Cotton22%



BE



OR



MC



LBL



PK



DBR



GY



DG

MUFLAN [ムフラン]



再生糸 80% でありながら、存在感のある織感のエコファブリック。
Ecological fabric by using thick 80% of recycle polyester yarn.



Digital Catalog



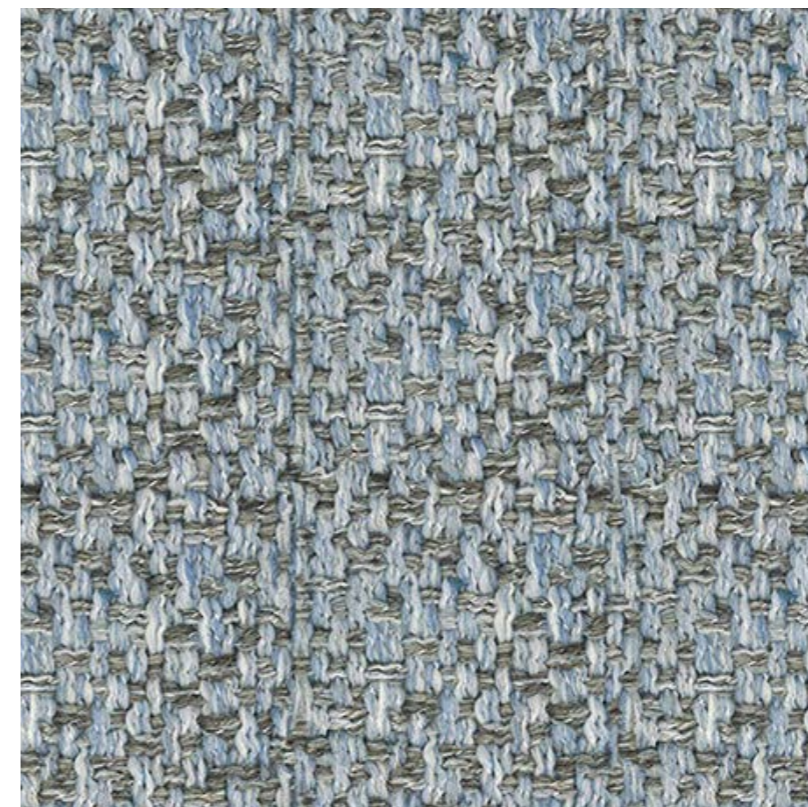
Construction image

+Customize

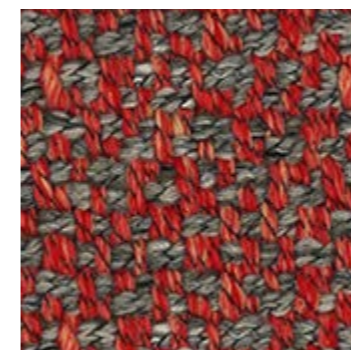


E-Protect
EMDIA PROTECT

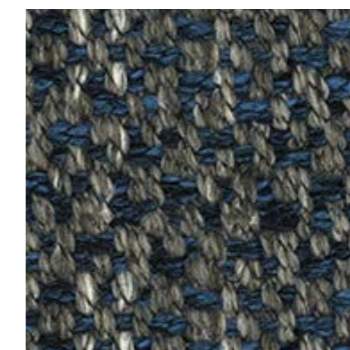
¥3,400/m
W140cm×30m±
Recycle Polyester80%・
Polyester20%
Washable



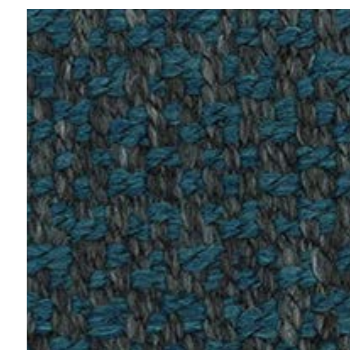
LGY



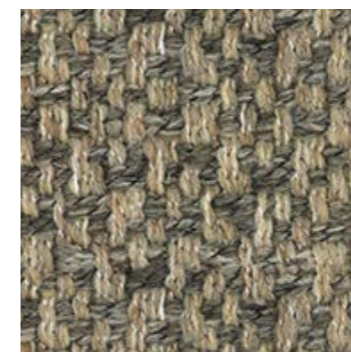
RD



BL



TA



GYBE



GY

CONT [コント]

組織から覗く光沢糸により高級感を演出。
High luxury fabric with shiny yarn and several fancy yarn.



Digital Catalog



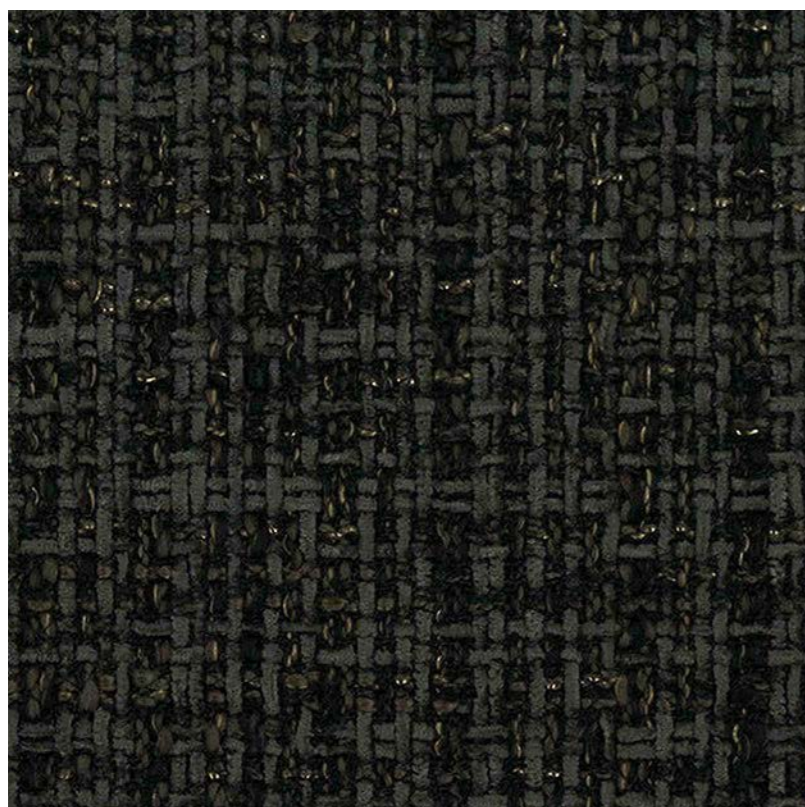
Construction image

+Customize



E-Protect
EMOA PROTECT

¥4,400/m
W140cm×50m±
Polyester88%・Acrylic12%



BK



GY



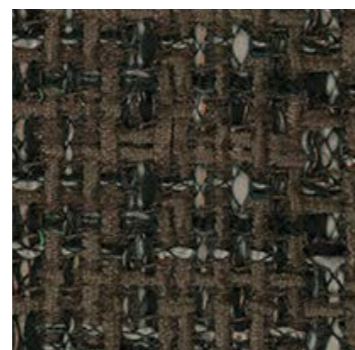
BE



IV



DG



BR

DAHLIA [ダリア]

From BISHU

尾州産のナチュラルモダンなレーヨンファブリック。
Natural modern rayon fabric made in BISHU(JAPAN).



Digital Catalog



Construction image

¥8,800/m
W137cm×50m±
Polyester75%・Viscose25%



DBL



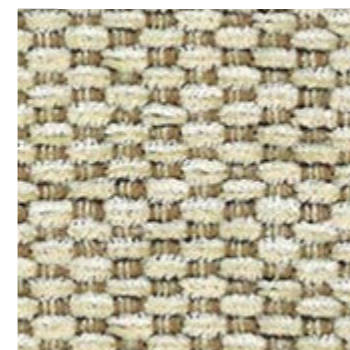
SGY



GY



LGY



BE



DBR



GN

SEIBULE [セイブル]

From BISHU



Digital Catalog



Construction image

+Customize



E-Protect
EMOA PROTECT

¥3,900/m

W138cm×50m±

Polyester100%

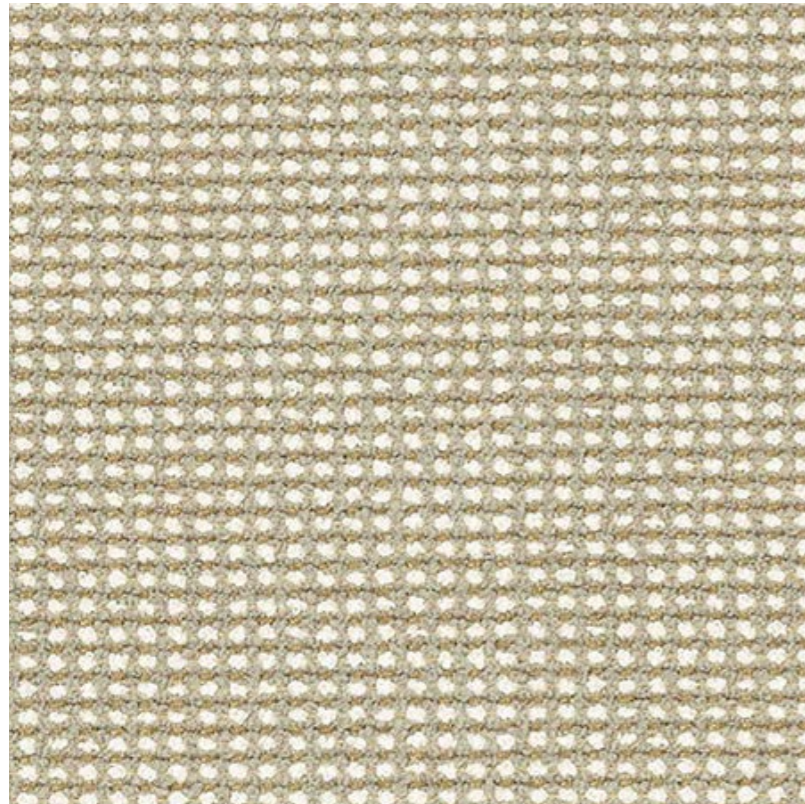
Washable

モールのようなタスラン糸を使用し、素朴なナチュラル感を演出。
Natural looks fabric by using chenille-like Taslan yarn.

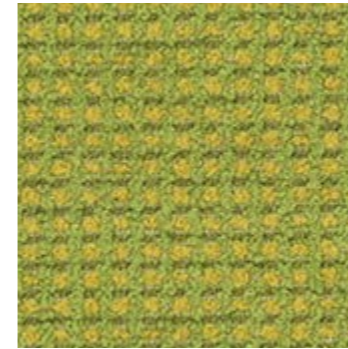
From BISHU

「尾州」とは、愛知県一宮市を中心とした、古くより日本の織物の一大産地として知られる地域です。尾州産のファブリックは、日本製として品質の高さが世界的にも注目されており、国内外で高く評価されています。

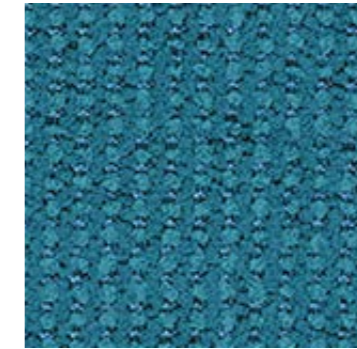
"BISHU" is known as one of the most famous textile manufacturing area located Ichinomiya-City, Aichi for long time. Its Japanese high quality is receiving great appraisal and focusing from all over the world.



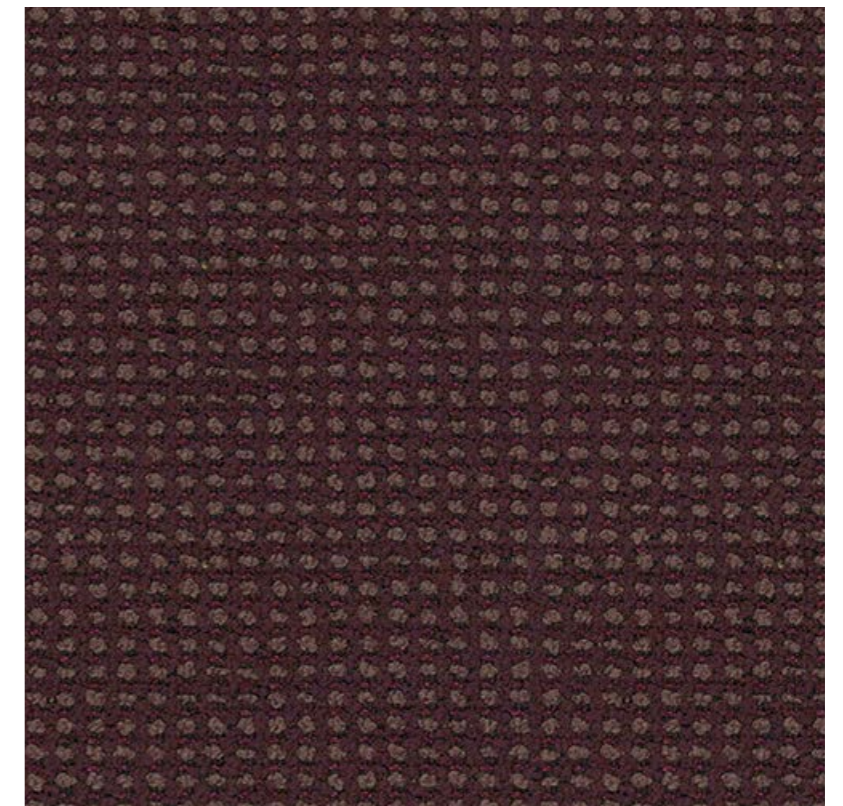
BE



GN



BG



PU



GY



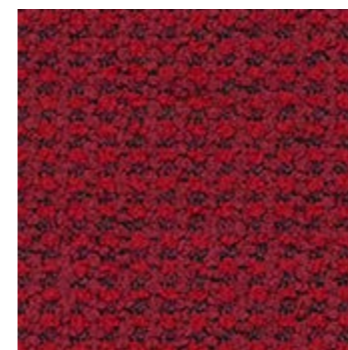
IV



DGY



NV



RD



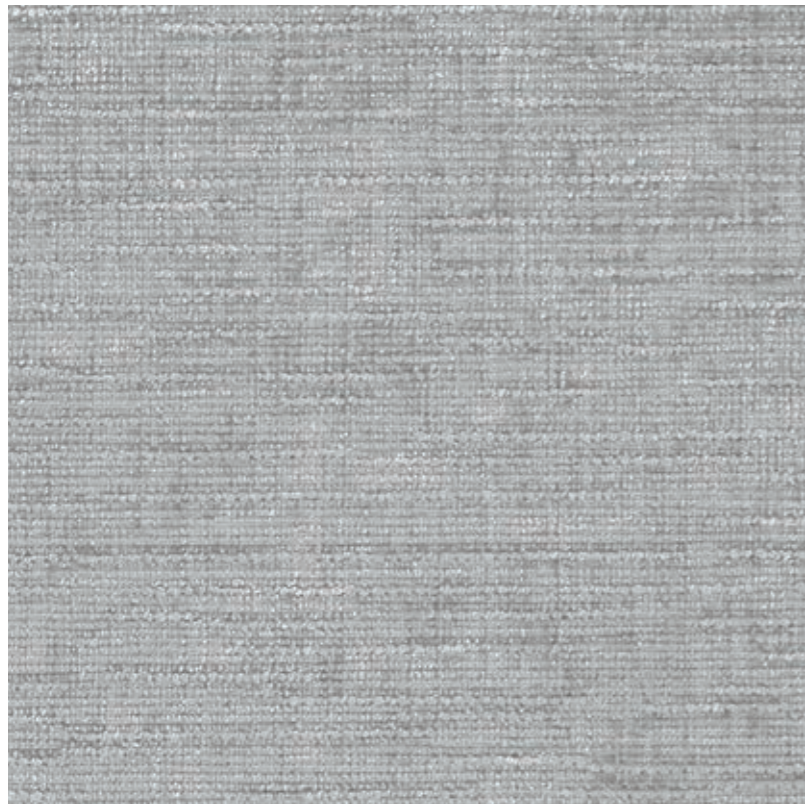
DBR

LULU [ルル] New

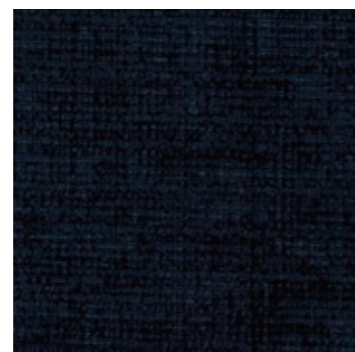
織り感がありながらキズに強く、更に撥水+防汚機能付きの高機能ファブリック。
Luxury shiny fabric with scratch resistance, anti-stain and water repellent.



¥4,400/m
W140cm×50m±
Polyester100%
E-clean・Pet friendly
・Washable



GY



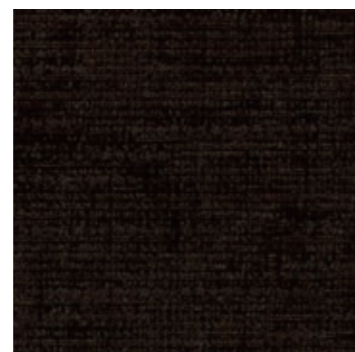
NV



IV



BK



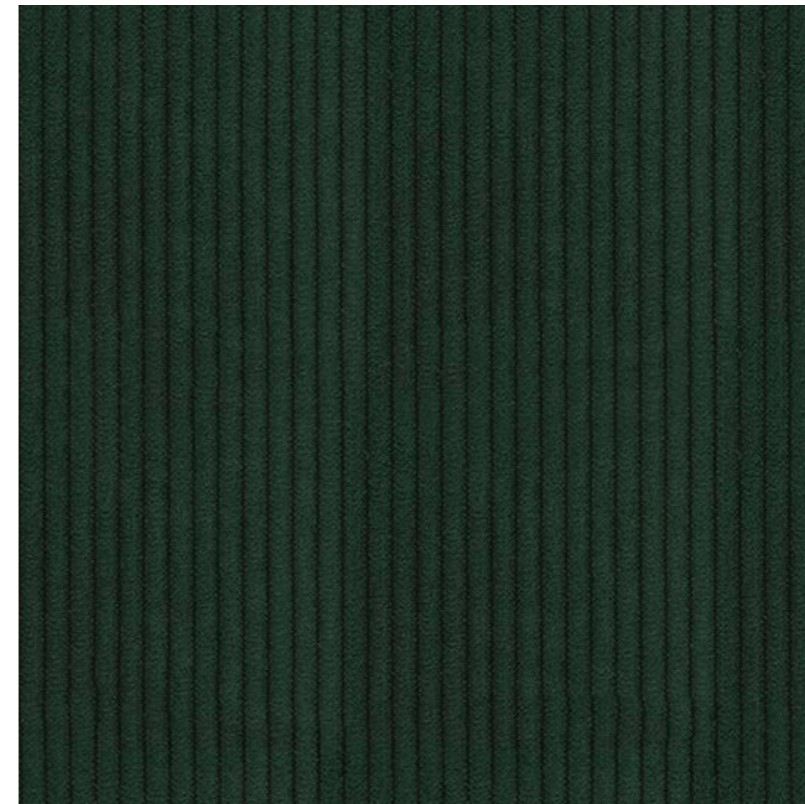
BR

CORD [コード] New

優しくさりげないナチュラルなコーデュロイ。
Gentle and casual natural corduroy.



¥2,500/m
W140cm×50m±
Polyester90%・Nylon10%
Washable



GN



BE



NV



BR

Dinamica® K-line [ダイナミカ] New

機能はそのままに、デザイン性のあるメランジタイプのダイナミカ®。
Good designed mélange type of Dinamica® with ecological and original function.

¥ 16,500/m
W140cm×30m±
KM/KFM : Polyester88%・PU12%
KYM/KFY : Polyester72%・PU12%・Nylon16%
Pet friendly・Washable
*ポリエステルは再生糸を重量比 50%以上使用

Dinamica は旭化成グループの商標登録です。



Dinamica®



Digital Catalog



Construction image

【Dinamica®の特長】

- ①シルクの約 1/100 の極細ポリエステル繊維を使用した、なめらかな肌触り
 - ②極細繊維が緻密に絡まった構造により、ペットの引っかきキズが目立ちにくい
 - ③液体を玉状に弾く初期撥水性
 - ④リサイクル原料を使用したエコ商材。「OEKO-TEX standard100」Class1 認証を取得
 - ⑤水洗い可で、お手入れが簡単
- *大型ペットの場合や、ペットの爪のお手入れ状態により、傷跡が残ることがあります。

【Features of Dinamica®】

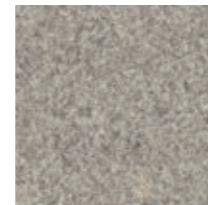
- (1) Smooth touch using ultra-fine polyester fibers of about 1/100 of silk.
 - (2) The structure of ultra-fine fibers is densely entangled, making scratches on pets less noticeable.
 - (3) Initial water repellency that repels liquid in a ball shape.
 - (4) Eco-friendly products that use recycled raw materials. "OEKO-TEX standard100" Class 1 certification.
 - (5) Washable with water and easy to clean.
- * Large pets and the care of your pet's claws may leave scars.



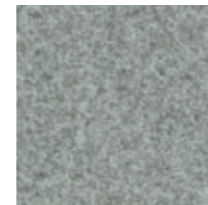
KM0001



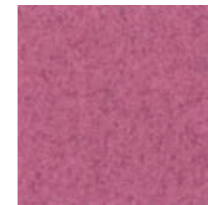
KM0002



KM1479



KM0014



KM2200



KM0016



KM2400



KM2500



KM1313



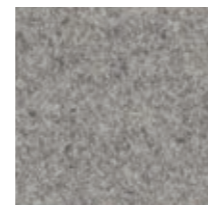
KM1463



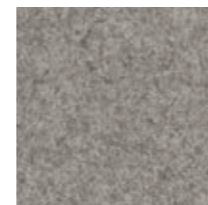
KM3000



KYM005



KM1437



KM1491



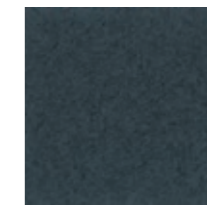
KM2300



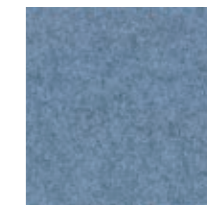
KM1700



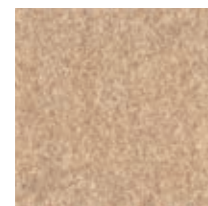
KM0026



KM1459



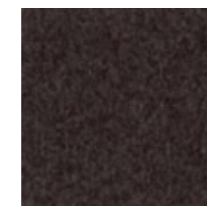
KM0027



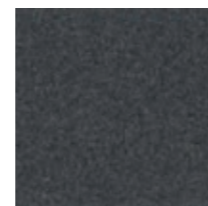
KM1515



KM3100



KYM002



KFY357



KFM222



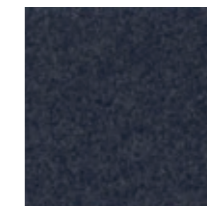
KYM001



KM2100



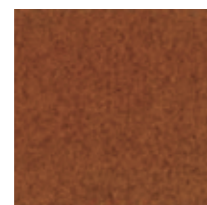
KFM341



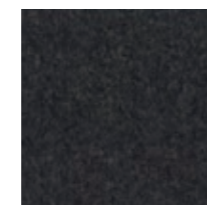
KYM003



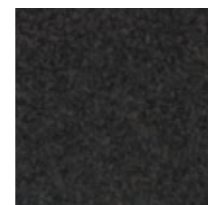
KM0029



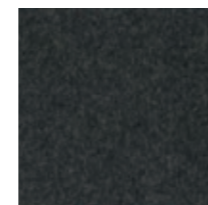
KM1444



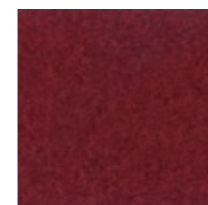
KYM011



KFY333



KFY777



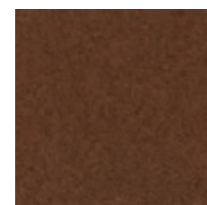
KM0005



KM0006



KYM2020



KM3232



KYM007

ATHENA II [アテナ2]

多色展開で使いやすいスタンダードファブリック。
Real standard fabric with multicolor line up.



Digital Catalog



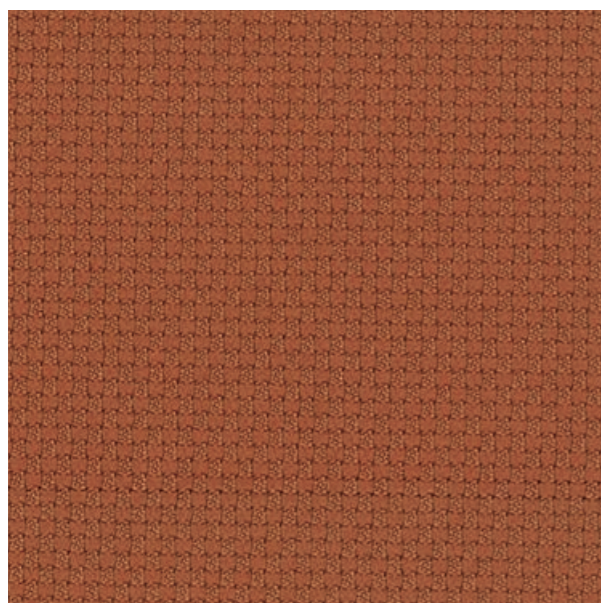
Construction image

+Customize



E-Protect
EMOA PROTECT

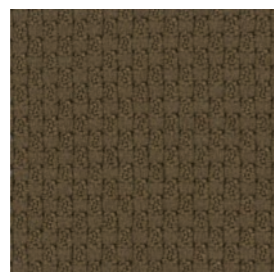
¥ 3,200/m
W150cm×50m±
Polyester100%
Washable



AT-13



AT-34



AT-7



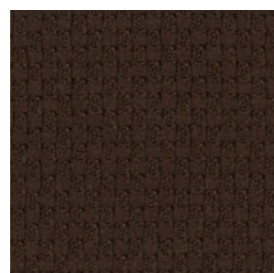
AT-1



AT-32



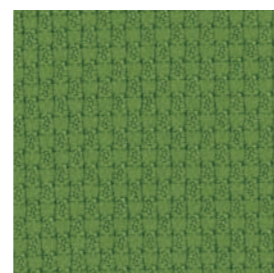
AT-3



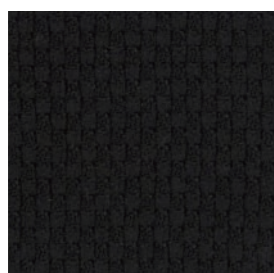
AT-8



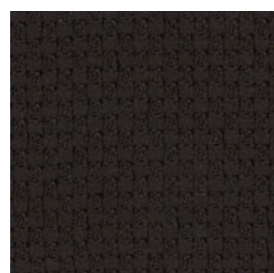
AT-5



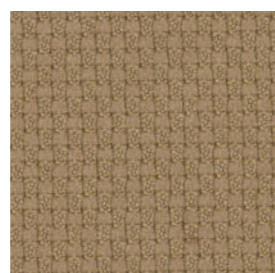
AT-31



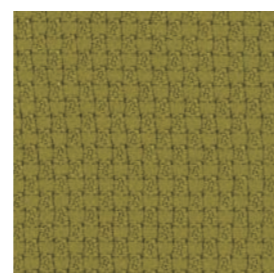
AT-4



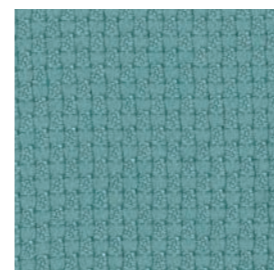
AT-9



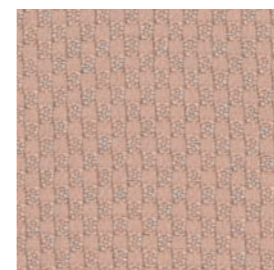
AT-6



AT-30



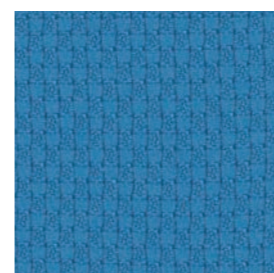
AT-24



AT-18



AT-10



AT-25



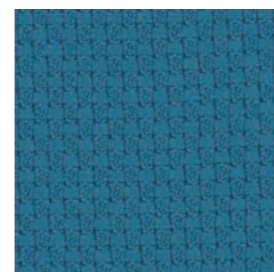
AT-19



AT-14



AT-11



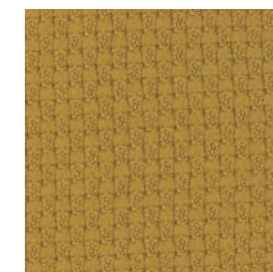
AT-26



AT-20



AT-15



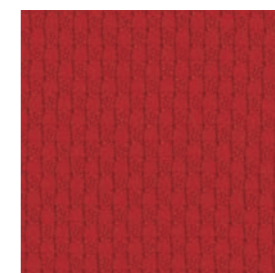
AT-12



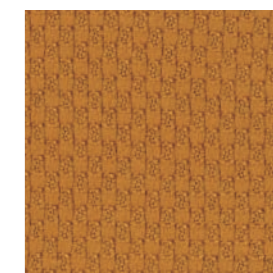
AT-27



AT-21



AT-16



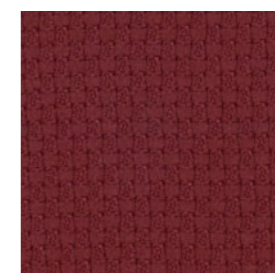
AT-36



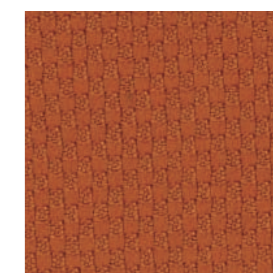
AT-29



AT-22



AT-17



AT-35

RAFAEL [ラファエル]

非常に大柄なジャカードファブリック。唯一無二のユニークな柄。
Large patterned jacquard fabric with one-of-a-kind unique pattern.

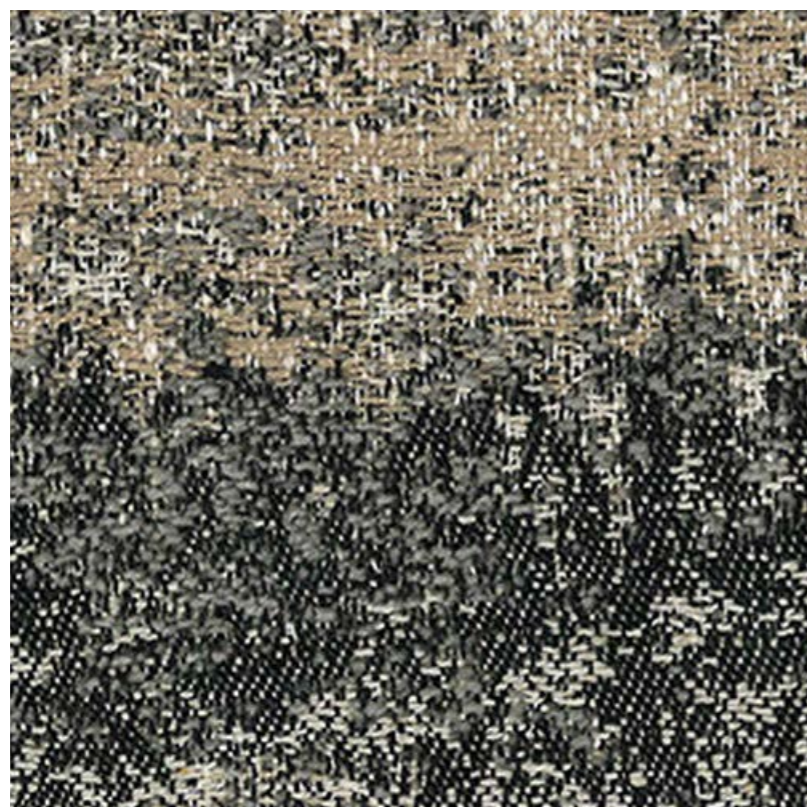


Digital Catalog

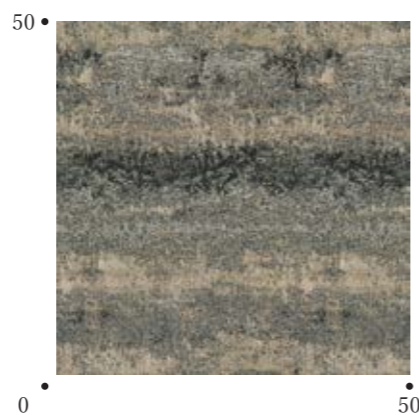


Construction image

¥16,000/m
W140cm×50m±
Viscose52%・Cotton22%
・Linen17%・Polyester9%
Repeat :H50cm×W35cm



GÜLESER
UPHOLSTERY & DRAPERY



THIERY [サーリー]

規則性がありながらランダムな印象を与えるマルチカラーリング。
Multicolored unique fabric.

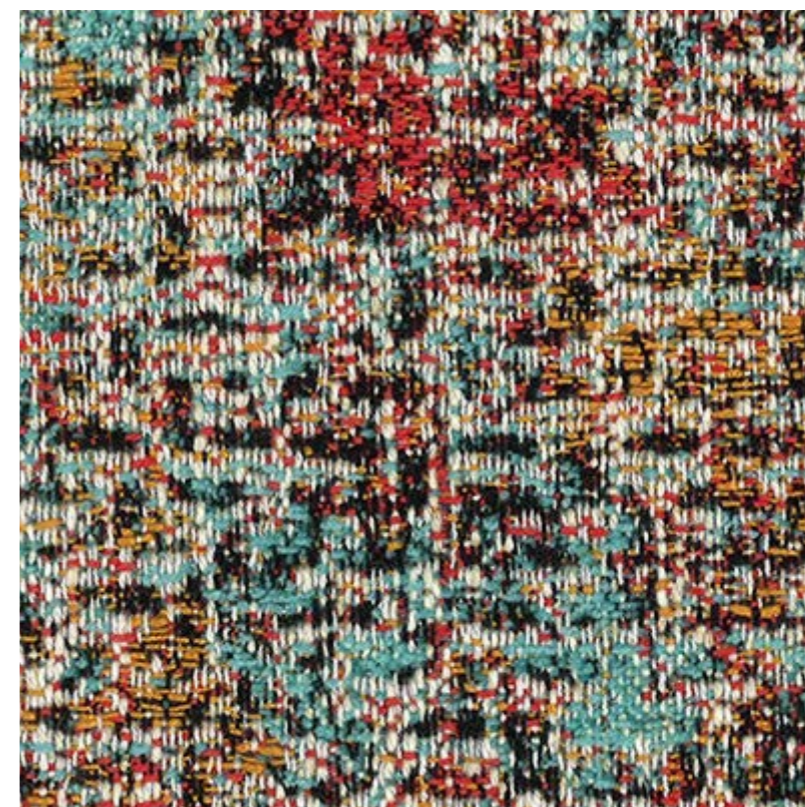


Digital Catalog

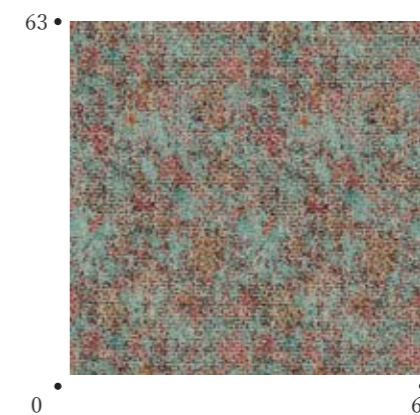


Construction image

¥16,000/m
W140cm×50m±
Viscose52%・Cotton22%
・Linen17%・Polyester9%
Repeat :H63cm×W35cm



GÜLESER
UPHOLSTERY & DRAPERY



AMANDE [アマンド] New

アニリンレザーのような深みのある柄感のレザー調ファブリック。
A leather-like fabric with a deep pattern like aniline leather.



Digital Catalog



Construction image

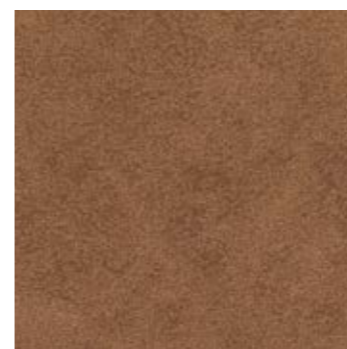
¥ 3,200/m
W140cm×50m±
Polyester100%
Washable



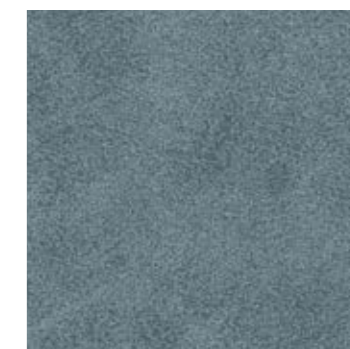
LGY



GY



BR



LBL



IV



BE



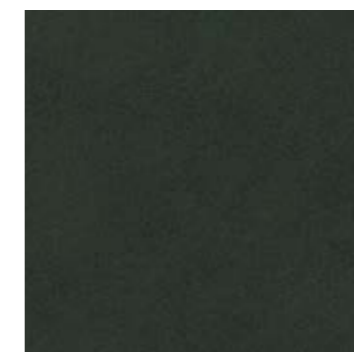
DBR



NV



CGY



GN

FOAT [フォート]

ソフトな手触りと色使いのPU。
PU with soft touch and color.

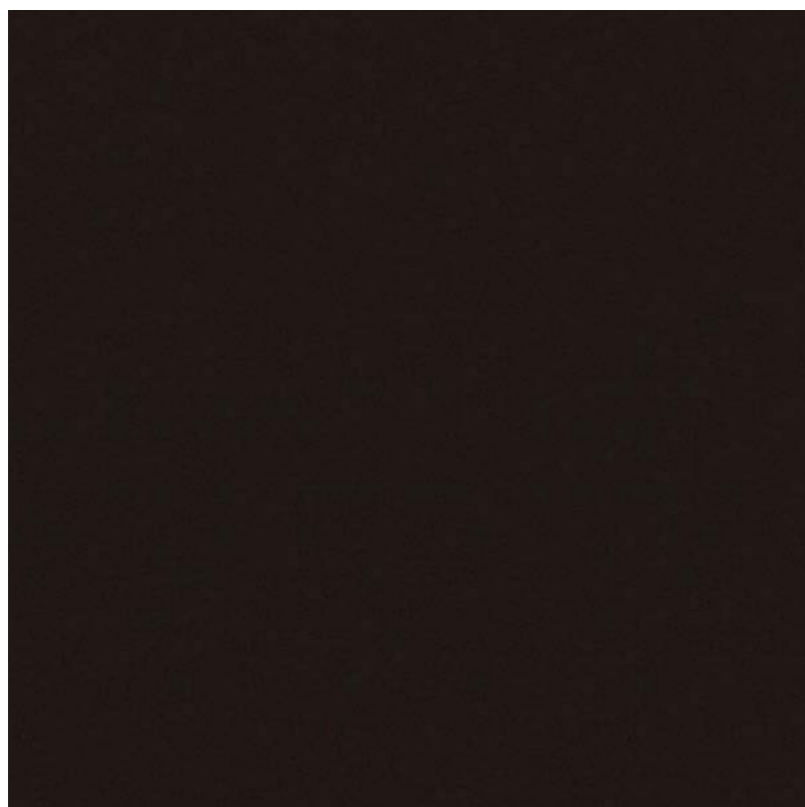


Digital
Catalog



Construction
image

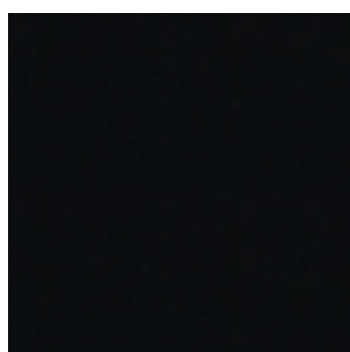
¥3,700/m
W138cm×30m±
PU100%
(Lining:Polyester100%)



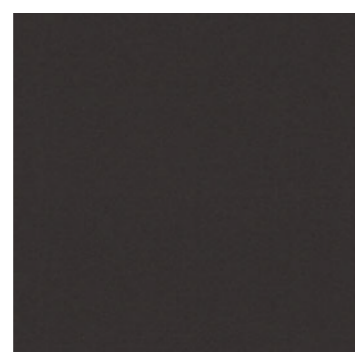
FO-9



FO-23



FO-10



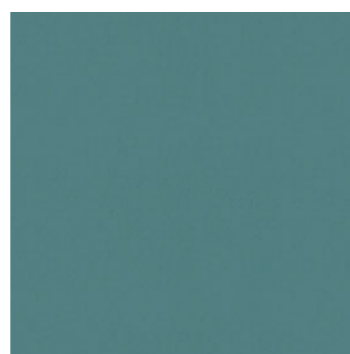
FO-30



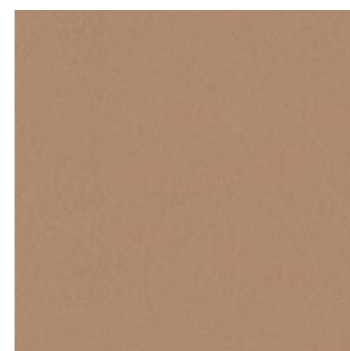
FO-24



FO-08



FO-07



FO-03



FO-02



FO-01



FO-04



FO-05



FO-06



FO-15

EMOACALF II [エモアカーフ2]

エモアの本革コレクション。
Genuine leather of EMOA collection.

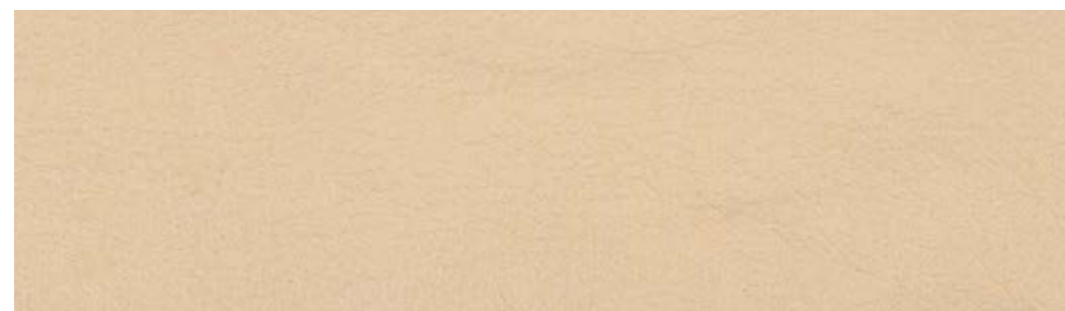


Digital
Catalog



Construction
image

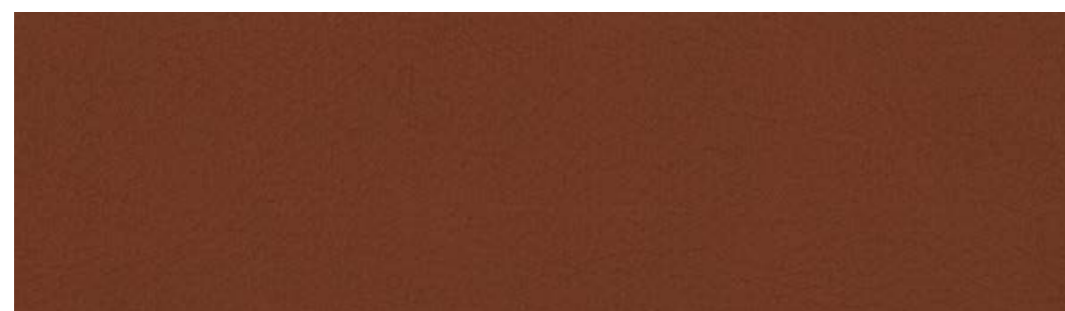
250~350ds
Genuine leather (half)



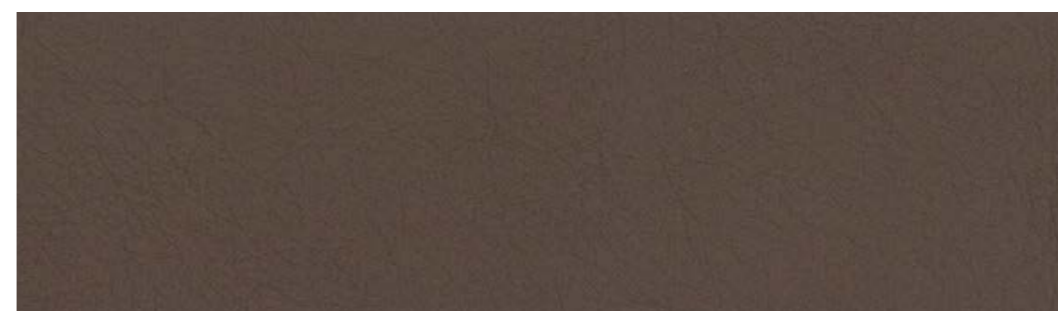
EC-21 (IV)



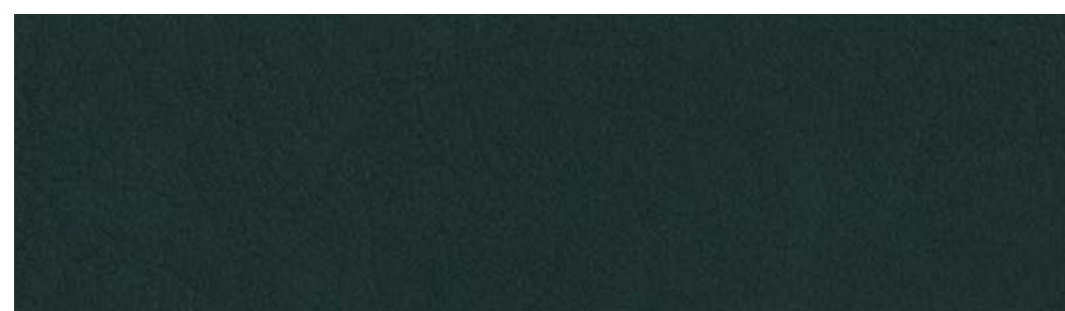
EC-23 (BE)



EC-28 (CA)



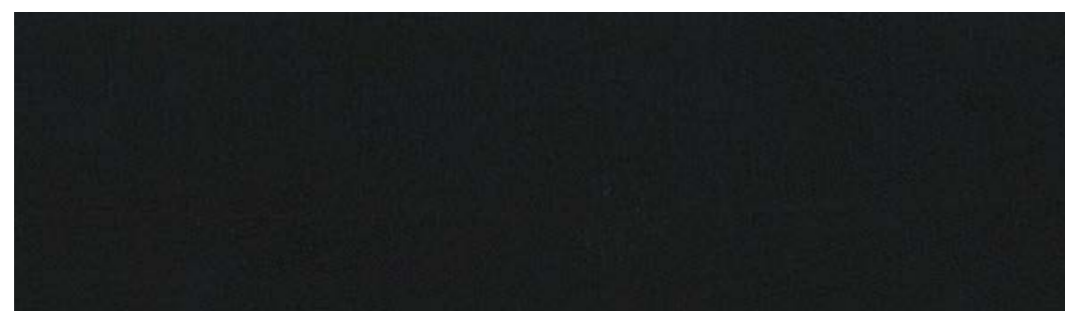
EC-27 (GYBR)



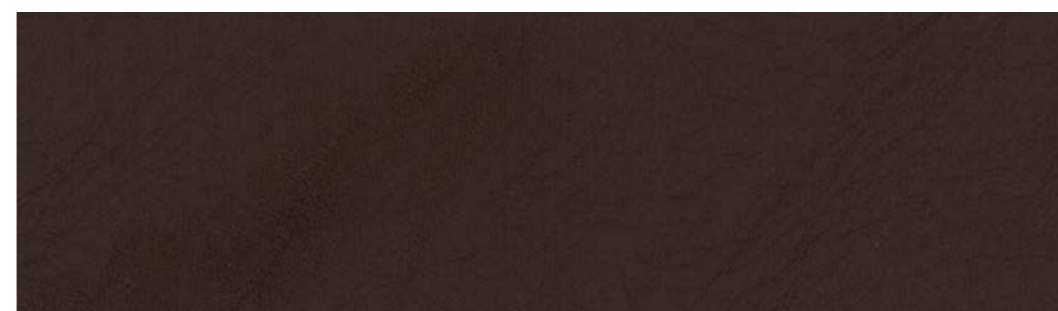
EC-22 (GN)



EC-24 (RBR)



EC-26 (BK)



EC-25 (BR)



Digital
Catalog



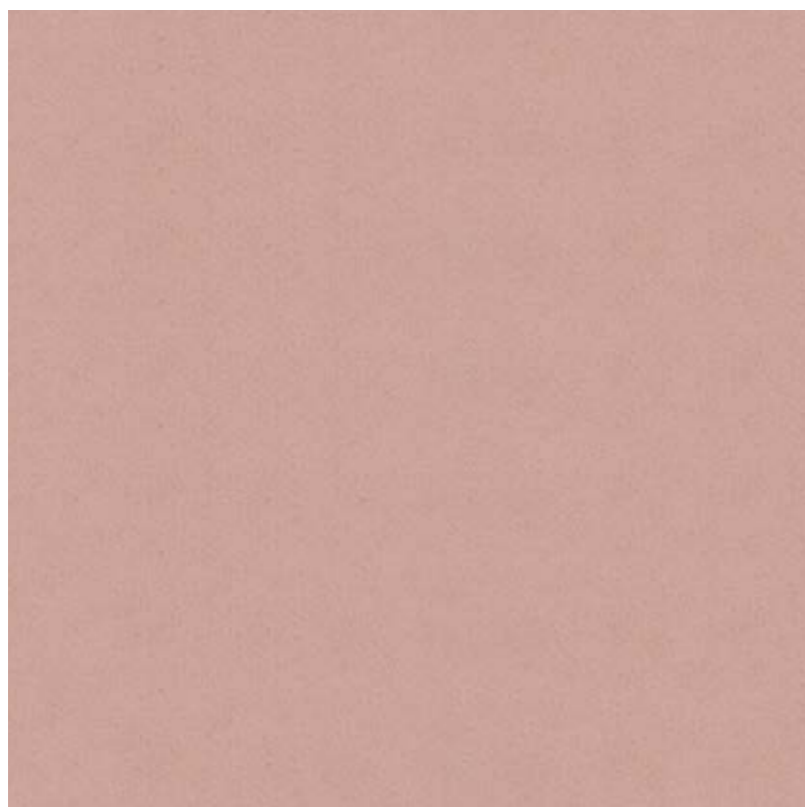
Construction
image

+Customize

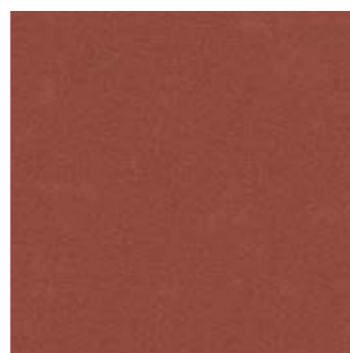


E-Protect
EMOA PROTECT

¥ 7,500/m
W138m × 40m ±
Recycle Polyester100%
Washable



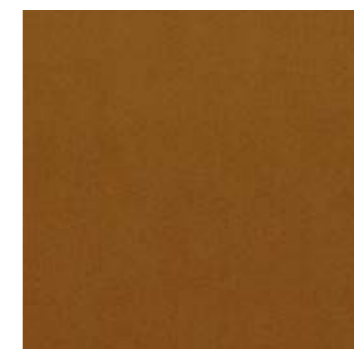
BLUSH



CINNAMON



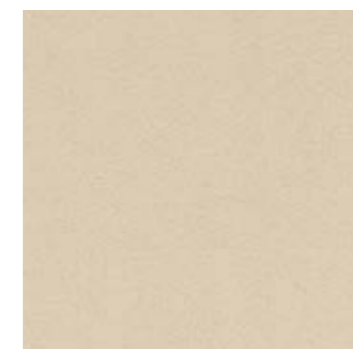
MIDNIGHT



SAFFRON



ROYAL



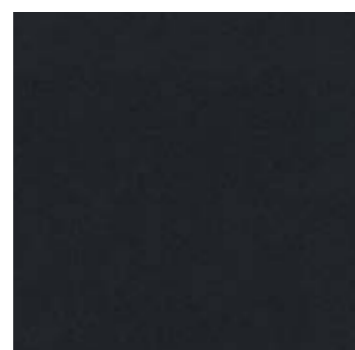
NATURAL



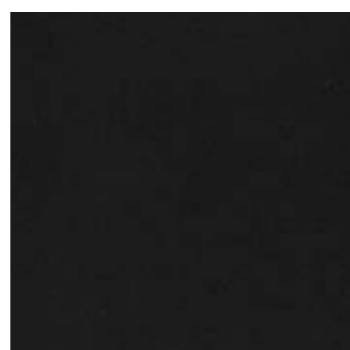
WEDGEWOOD



PLATINUM



GRANITE



CHARCOAL



KINGFISHER



SEA GREEN



MINK



FOSSIL



Digital Catalog



Construction image

+Customize



E-Protect
EMMA PROTECT

¥7,300/m
 W138m×30m±
 Polyester100%
 Washable



Digital Catalog



Construction image

+Customize

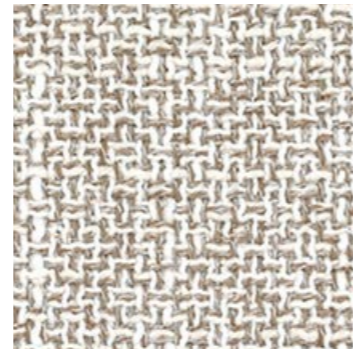


E-Protect
EMMA PROTECT

¥7,000/m
 W138m×40m±
 Polyester100%
 Washable



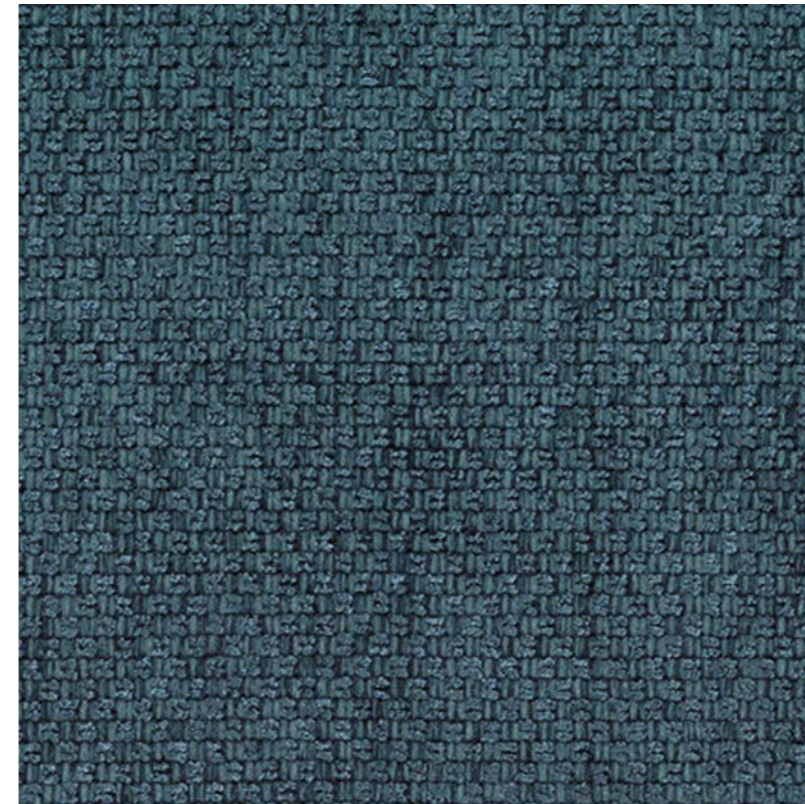
ZINC



NATURAL



STONE



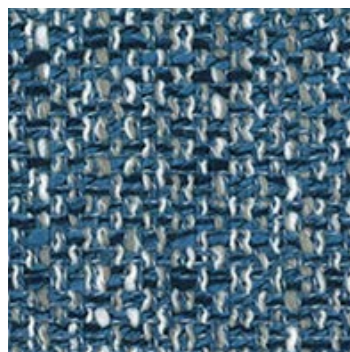
BLUE



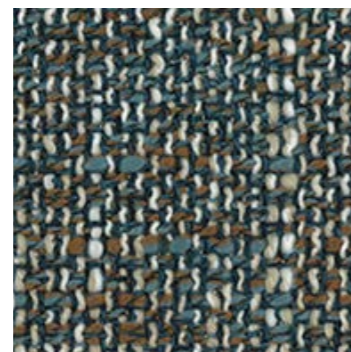
TEAL



CREAM



MEDITERRANEAN



AIR FORCE



CHESTNUT



ASH



STONE New



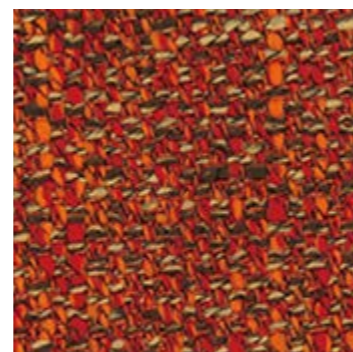
GLACIER



CHARCOAL



COAL



BURNT ORANGE



BARK



GRAPHITE New



CHARCOAL New



Digital Catalog



Construction image

¥18,000/m
 W140cm×30m±
 Acrylic88%
 ・Polyester12%
 Q2・Washable

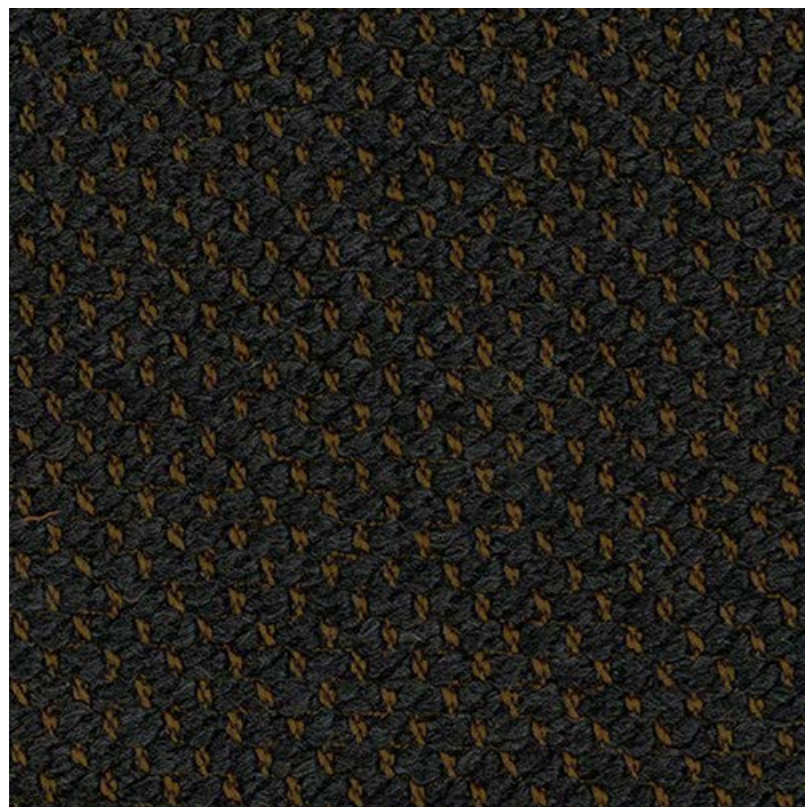


Digital Catalog

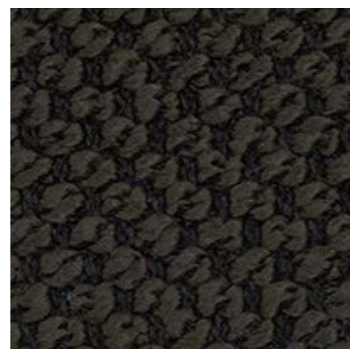


Construction image

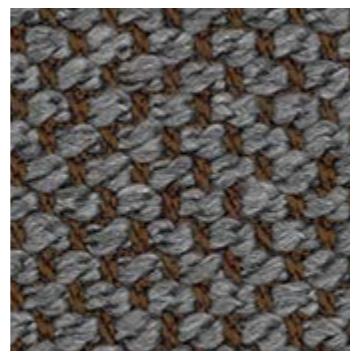
¥16,000/m
 W140cm×40m±
 Acrylic74%
 ・Polyester26%
 Q2・Washable



CGY



KH



GY



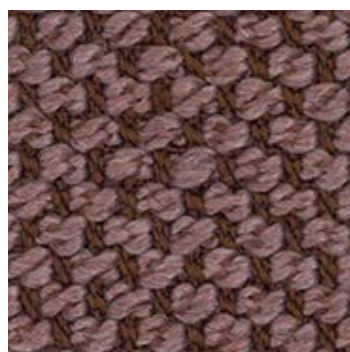
IV



BE



LGY



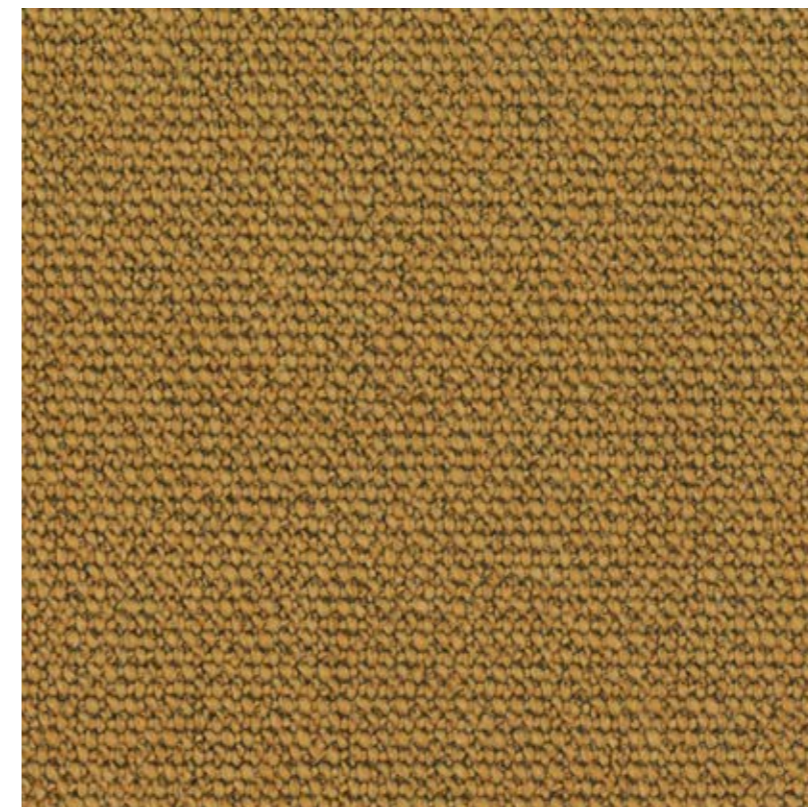
PK



LBL



DGY



YE



BE



KH

ROHLEDER
 DIE HITEX[®] MANUFAKTUR

オーバーフランケン地方の町、コンラーツロイトに、ヨーロッパでも最先端の織物工場を構える ROHLEDER 社は、ドイツを代表する椅子張りのハイブランドとして知られています。デザイン性の高いファブリックの数々は世界有数の家具ブランドで愛用され、「Q2」機能を初めとした唯一無二の独自性のある商品開発を行っています。

ROHLEDER, with one of the most advanced textile mills in Europe in Konradsreut, is known as Germany's leading high chair brand. Our highly designed fabrics are used by the world's leading furniture brands, and we are developing unique products such as the "Q2" function.



「Q2」は、半永久的に持続する、ROHLEDER オリジナルの防汚機能です。溶剤による防水や防汚加工を行っていないため、化学薬品を一切使用していません。クリーニングには衣類用洗剤の他、塩素系漂白剤やアセトンを使用することが出来ます。100%ドイツ国内で生産され、OEKO-TEX standard100 を初めとした、いくつもの厳しい認定を取得しています。

"Q2" is ROHLEDER's original easy-clean function that lasts semi-permanently. Since it is not waterproofed or stain-resistant with solvents, no chemicals are used. In addition to laundry detergent, chlorine bleach and acetone can be used for cleaning. 100% produced in Germany. It has a number of stringent certifications, including the OEKO-TEX standard100.

ROHLEDER 及び Q2 の詳しい概要は
 こちらからご覧頂けます



EMOA Vol.2

UPHOLSTERYCOLLECTION

EMOA
UPHOLSTERYCOLLECTION

MOBUS
British Design Fabrics

ROHLER
DIE HITEX[®] MANUFAKTUR

- ◆発行日 2025 年 1 月
- ◆発行所 東京シンコール株式会社
- ◆企画・監修・構成 東京シンコール株式会社

東京シンコール株式会社 <http://t-sincol.co.jp/>

- ◇東京本社 〒114-8512 東京都北区西ヶ原 1-46-13
代表 / (03) 5961-1151 FAX / (03) 5961-1154
MAIL /info@t-sincol.co.jp
- ◇宇都宮支社 〒322-0013 栃木県鹿沼市深津 842-1
TEL / (0289) 76-5611 FAX / (0289) 76-5622
- ◇高崎営業所 〒370-0043 群馬県高崎市高関町 388-1
TEL / (0289) 76-5683 FAX / (0289) 76-5636
- ◇茨城営業所 〒300-0051 茨城県土浦市真鍋 5-17-19
TEL / (0289) 76-5706 FAX / (0289) 76-5648
- ◇鹿沼センター 〒322-0013 栃木県鹿沼市深津 842-1
TEL / (0289) 76-5611 FAX / (0289) 76-5622

カタログに関するお問合せ

☎ 03-5961-1151

電話受付 月～金 / 9:00 ～ 17:30 (祝日を除く)

FAX 03-5961-1154 MAIL kikaku-tk@t-sincol.co.jp

※当サンプル帳の記載内容の無断転載・複製・引用は固くお断りします。

The image features a large, abstract graphic composed of several overlapping, diagonal stripes in various shades of teal and green. The stripes are contained within a thin, brown rectangular border. The text "TOKYO SINCOL" is centered within this graphic. On the far left edge of the image, there is a small, brown, trapezoidal shape pointing towards the center.

TOKYO SINCOL